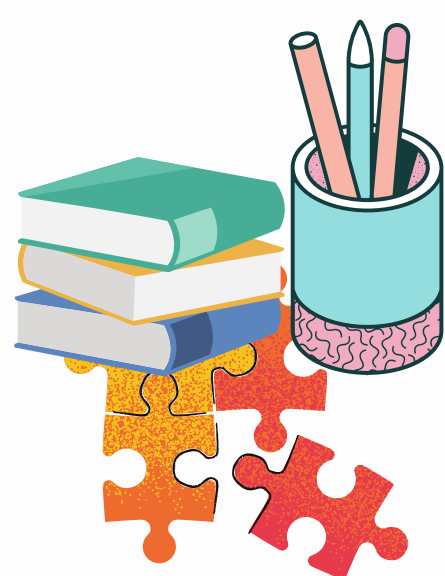


SCATOLE DI NATALE

PER I PIU' BISOGNOSI



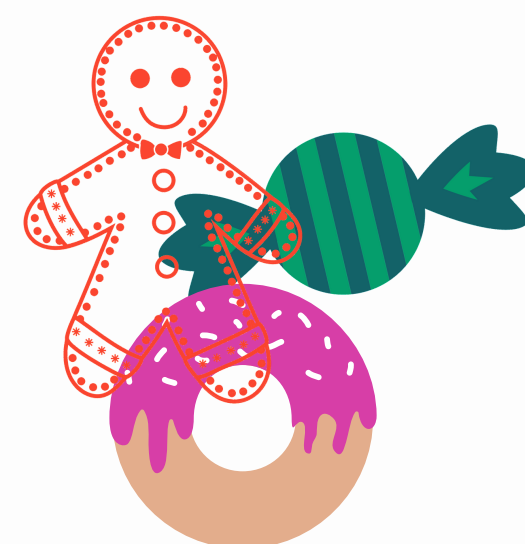
UN PASSATEMPO



UN PRODOTTO
DI BELLEZZA



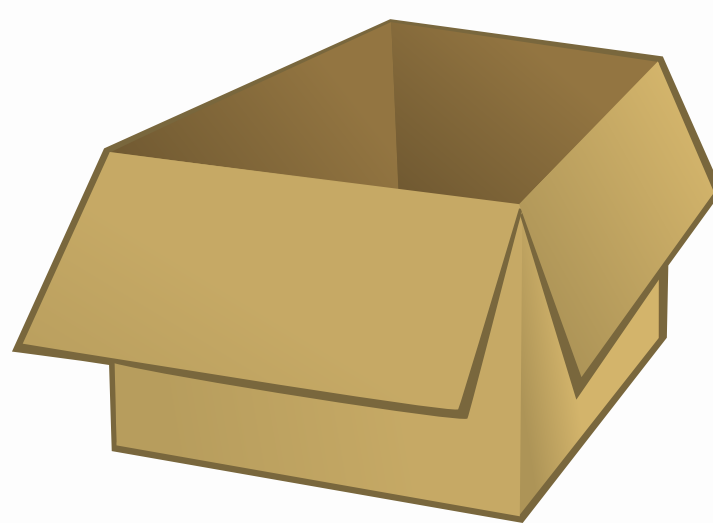
QUALCOSA DI CALDO



UNA COSA GOLOSA



UN BIGLIETTO GENTILE



*i destinatari sono
uomini e donne
adulti
(no bambini)
indica sulla scatola
per chi è!*



Con il patrocinio del
Comune di Inzago

**PUNTI DI
RACCOLTA**

INZAGO - P.zza Maggiore
DOM 5/12 dalle 10 alle 12
DOM 12/12 dalle 14 alle 16

**VILLAGGIO - parcheggio davanti
alla Chiesa**

MERC 24/11 e GIO 2/12
dalle 15.30 alle 16.30

per info:
393 557 3739

COME CONFEZIONARE LA SCATOLA

SCATOLA DELLE SCARPE - circa 35x25x12 cm **NON** più grande

CONFEZIONAMENTO - deve essere un regalo, quindi un bel pacchetto con carta colorata e fiocco!

No carta da giornale, no solo fiocco

DESTINATARIO

UOMO o DONNA

OSPITI RSD - in questo caso NO cibo (nessun tipo) e contenuto unisex per sciarpe, cappelli, calze, guanti, etc e prodotti per l'igiene, ok passatempi tipo sudoku o cruciverba. **NB:** la scatola deve essere ispezionabile, quindi impacchettate ma con un coperchio a parte.

SCRIVI SULLA SCATOLA A CHI è DESTINATA!

COSA METTERE NELLA SCATOLA

UNA COSA CALDA - guanti, sciarpa, berretto, calze.

NO maglioni, NO giacche, NO indumenti infeltriti.

UNA COSA GOLOSA - caramelle, cioccolatini, biscotti **NUOVI E CONFEZIONATI**

NO cibo deperibile, NO cibo da cucinare.

UN PRODOTTO DI BELLEZZA - spazzolino, dentifricio, crema, bagnoschiuma, profumo...**NUOVO e MAI APERTO**

NO campioncini, NO trucco.

UN PASSATEMPO - cruciverba, sudoku, un libro, quaderno, matite

NO oggetti usati.

UN BIGLIETTO GENTILE - biglietto di auguri o disegno fatto a mano

NO frasi che sottolineano lo stato economico "a te che sei povero..."

DONA CON IL CUORE - ricorda che deve essere un regalo, non stai svuotando l'armadio, ma stai facendo un dono a una persona sconosciuta e bisognosa per la notte di Natale. Dona con il cuore.